



Progetto



FATTORIA SOCIALE

Con riferimento a:

- D.Lgs 15 aprile n. 77
- L. 53 del 2003 art 4
- L. 1 marzo 2006 n. 67
- L. 5 febbraio 1992 n. 104
- Carta Diritti fondamentali UE
- Risoluzione Cons. UE 6 maggio 2003
- Risoluzione Cons. UE 20 dicembre 1996



La disabilità tra scuola e mondo del lavoro

EMILIO SERENI
ISTITUTO TECNICO AGRARIO



ISTITUTO EMILIO SERENI

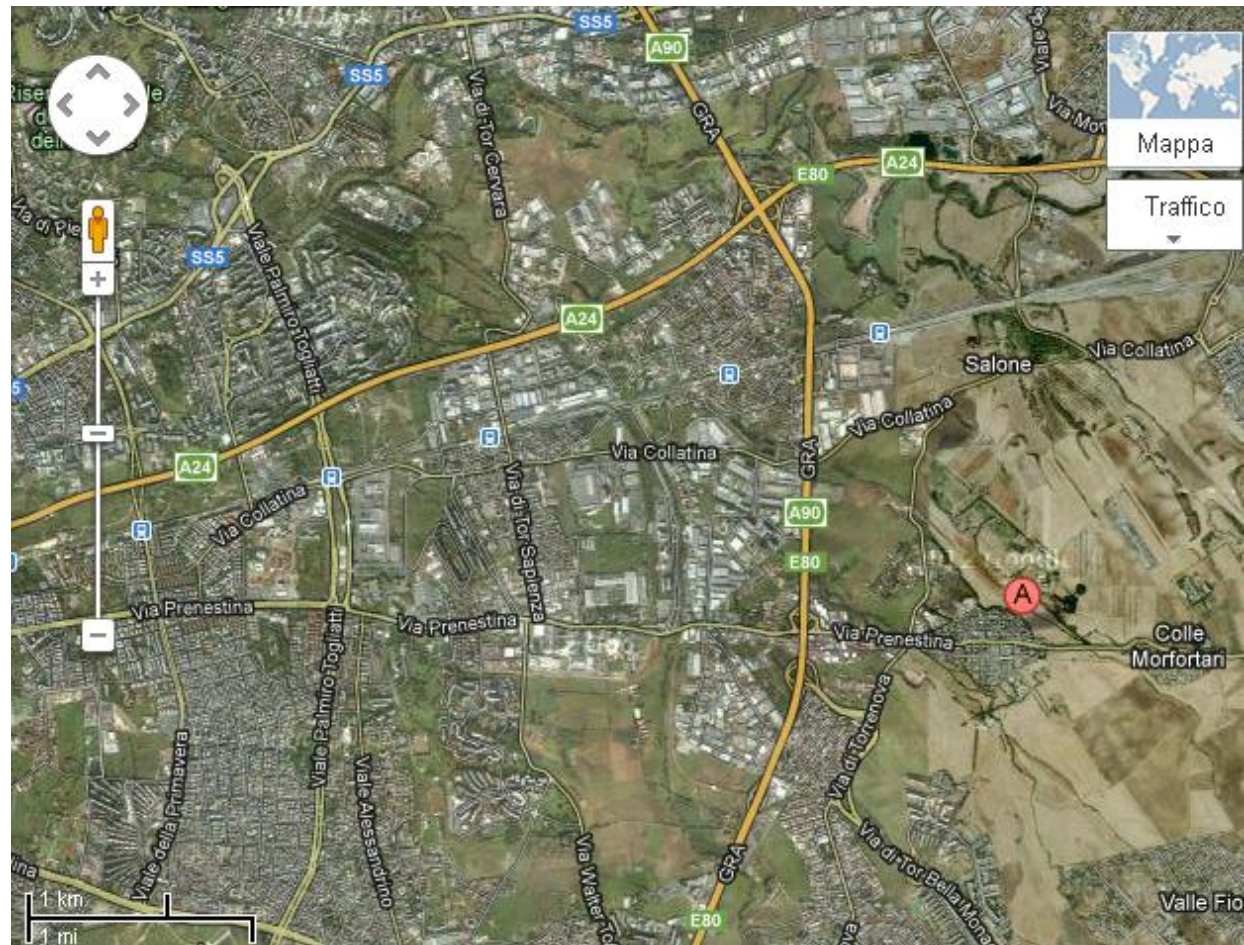


E se ci fosse un luogo dove posso lavorare, studiare, crescere a contatto con i ragazzi, le famiglie, protetto ma anche libero ed autonomo nel rispetto delle mie aspirazioni?



Quale bacino d'utenza?

Zona Roma Est



In relazione a quali altre istituzioni?

Regione Lazio

Provincia Roma

Roma Capitale

USR Lazio



Proposte eventuali di collaborazione inter-istituzionale?



Regione Lazio, USR Lazio, Università del territorio → alternanza scuola lavoro e IFTS

Provincia Roma → autorizzazioni strutture per i laboratori

Roma Capitale → servizi sociali e trasporti

In relazione a quali soggetti privati?

Cooperativa sociale con docenti e genitori

Altre cooperative di inserimento lavorativo, del territorio di Roma Est

Associazioni di volontariato che si occupano di Minori e disabilità



Il disabile e il mondo del lavoro

Per una persona con
disabilità trovare un
lavoro è difficile perché
troppi sono gli ostacoli e
troppo poche le rampe di
accesso



Il lavoro un diritto per tutti

Riconoscimento sociale

della persona con disabilità tramite il lavoro

Inserimento graduale ed efficace
dell'alunno con disabilità
nel mondo del lavoro



Inserimento nel mondo lavorativo

L'inserimento avviene in 2 step successivi:

- Tirocinio (a scuola)
- IFTS (dopo il diploma)



Inserimento nel mondo lavorativo

IN RETE CON LE AZIENDE DEL CIRCONDARIO



Scopo finale del progetto

- Promozione dell' **autonomia**

Destinatari del progetto:

- Studenti con disabilità
- Minori a rischio di dispersione scolastica

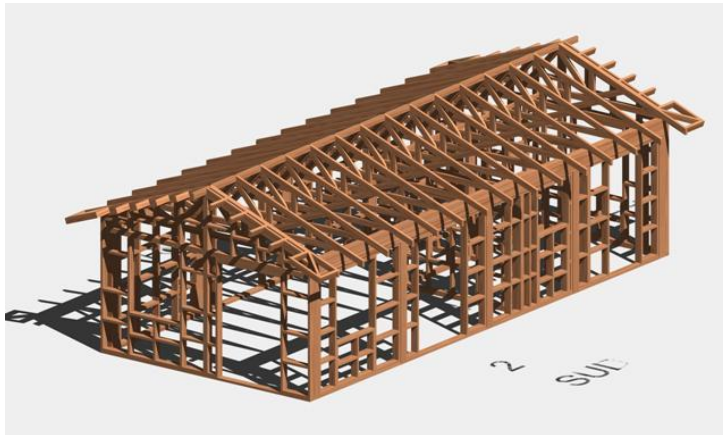
Preparazione al mondo del lavoro

Laboratori didattici:

- Fattoria sociale
- Cucina didattica
- Corsi di approfondimento

Preparazione al mondo del lavoro

- Con **strutture** idonee a promuovere l'impegno individuale



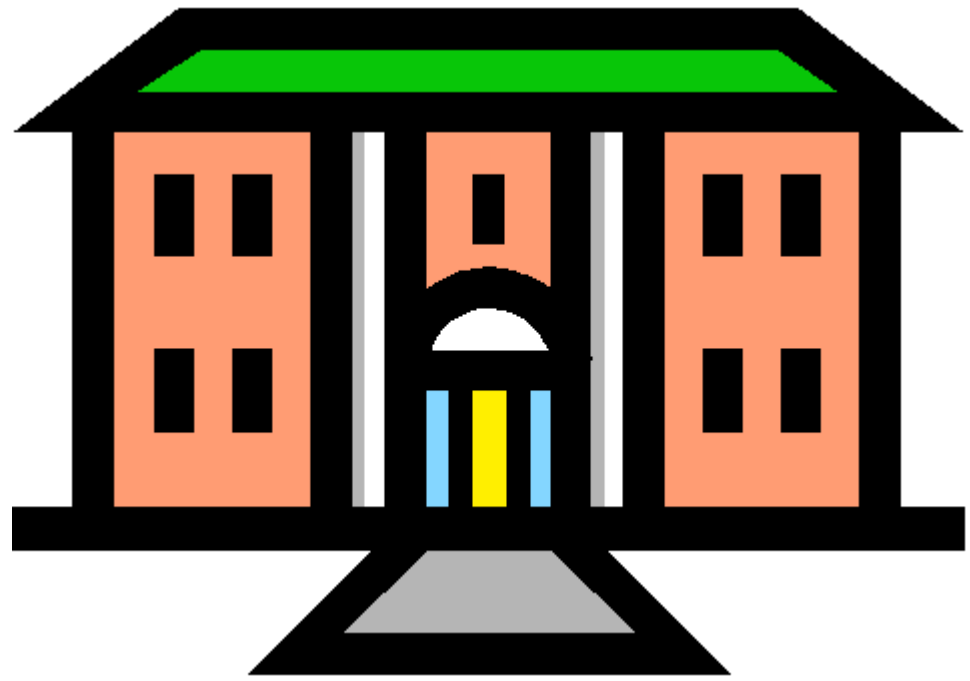
Assistenza

- rete istituzionale
- rete sociale



Raggiungimento dell'autonomia

- Lavoro guidato fino all'autonomia
- Convitto



Peer education

Strategia educativa per l'attivazione di un processo spontaneo di trasmissione, tra pari, di:

- Conoscenze
- Emozioni
- Esperienza

Vertecchi, 2003

Gli step

- 1) Costituzione cooperativa sociale
- 2) Definizione dell'utenza
- 3) Definizione area in cui avviare i laboratori
- 4) Rete con il territorio (Istituzioni e soggetti di diritto privato)
- 5) Valutazione nuovi progetti ed iniziative
- 6) Relazione con la cittadinanza e le scuole del territorio

TRASFERIBILITÀ OPERATIVA

Avviamento professionale

A CHI

Alunni con disabilità con percorso differenziato

PERCHÈ

Preparazione al mondo del lavoro

Passaggio graduale dalla scuola alla professione

DOVE

In ambito protetto: la scuola

TRASFERIBILITÀ OPERATIVA

Percorsi

Profili professionali

Orticoltura



AGRICOLTORE

Floricoltura



VIVAISTA

Allevamento



ALLEVATORE

TRASFERIBILITÀ OPERATIVA

Produzione e Vendita

- Vini IGT bianchi, rossi e rosati;
- Olio extra vergine d'oliva;
- Miele millefiori;
- Frutta secca con miele;
- Piante ornamentali da interno ed esterno;
- Confetture di frutta;
- Birre artigianali;
- Formaggi freschi e stagionati, etc.



LA DIDATTICA

Gli step “La vendemmia”

- Raccolta dell’uva
- Trasporto in cantina
- Diraspatura e Pigiatura
- Vinificazione
- Imbottigliamento

